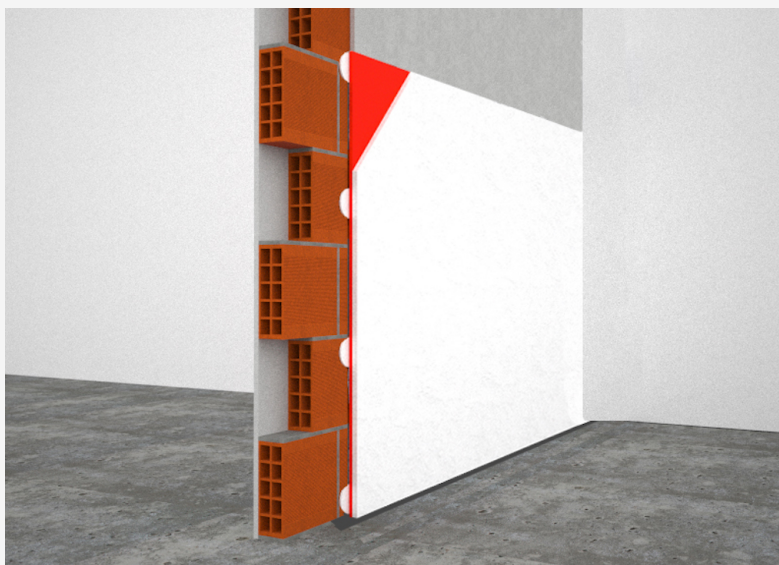


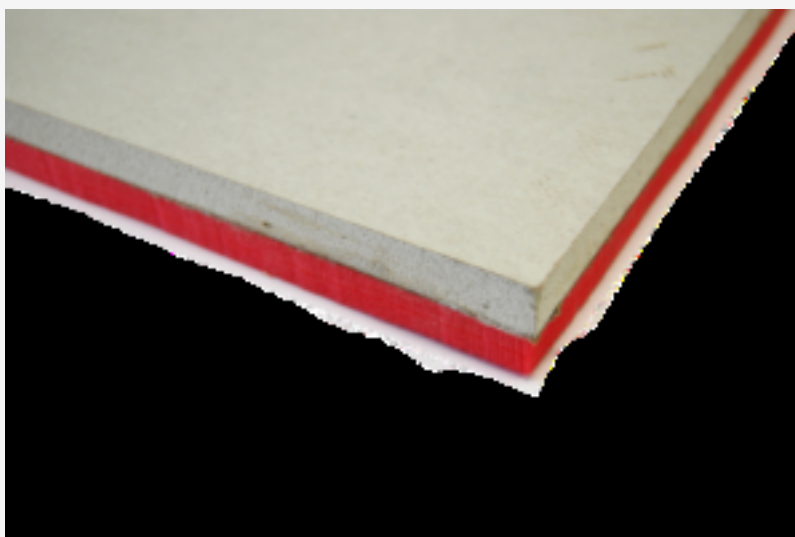


Isolmant. Risanamento a basso spessore: versatilità dei sistemi a secco e potere fonoisolante



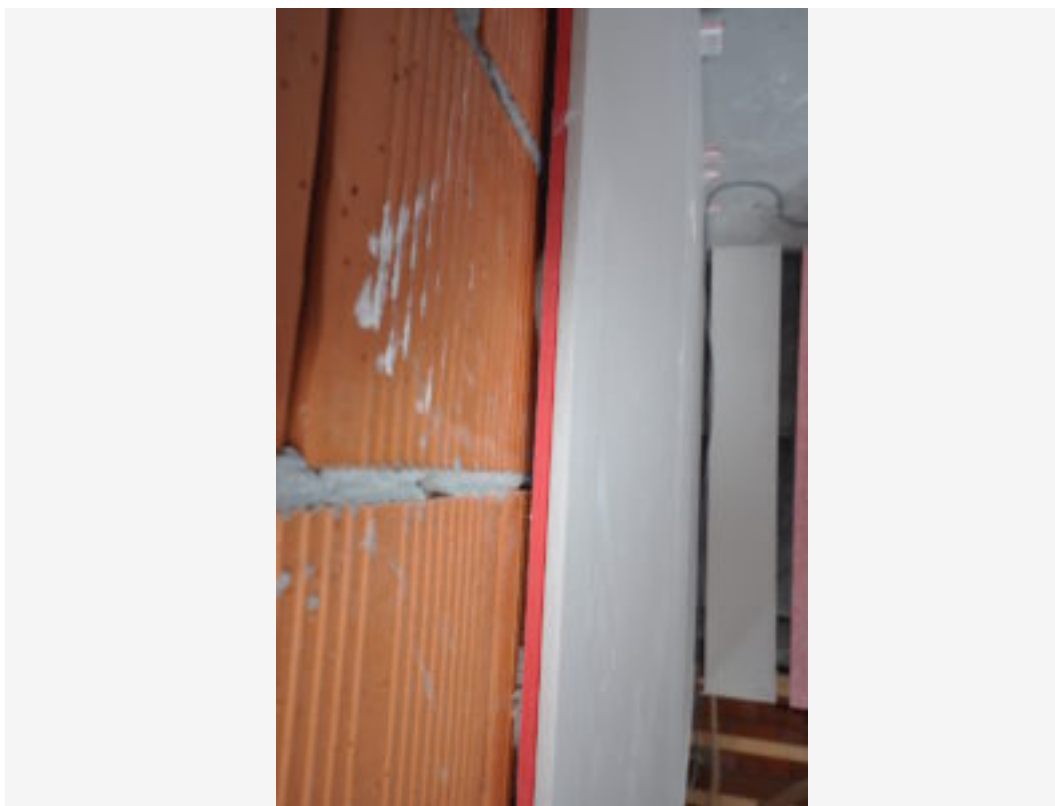
IsolGypsum Special parete divisoria struttura con placcaggio (foto Isolmant)

Uno spessore di soli 1,75 cm per il risanamento acustico e termico grazie alla nuova gamma IsolGypsum Special, che unisce la versatilità dei sistemi a secco al potere fonoisolante di Isolmant.



IsolGypsum Special (foto Isolmant)

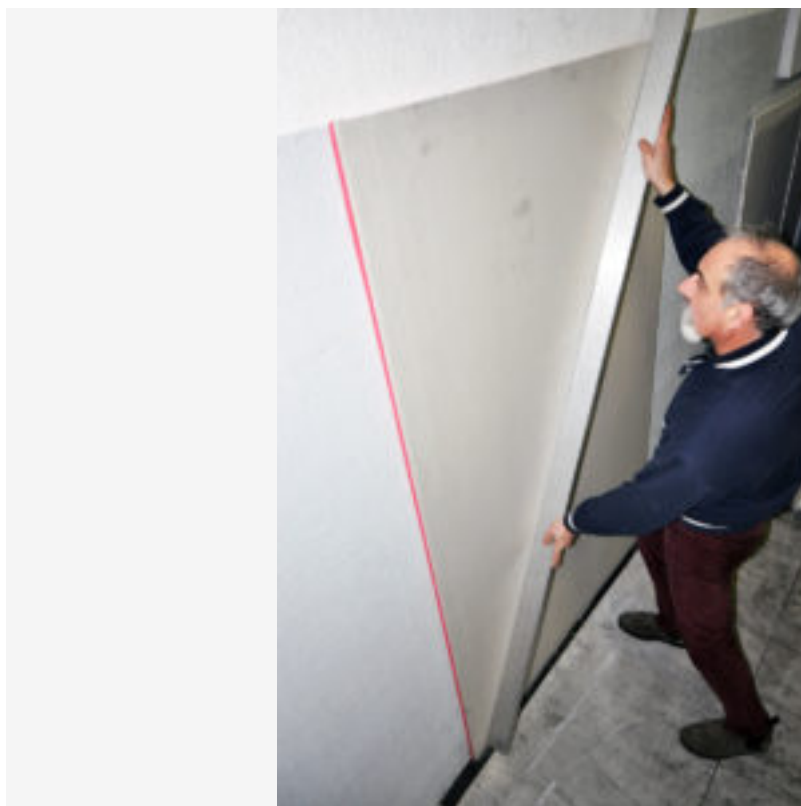
Per realizzare interventi senza ricorrere a lavori invasivi fastidiose demolizioni e ricostruzioni si ricorre sempre più frequentemente a sistemi di costruzione a secco: soluzione adatta per realizzare pareti divisorie e modellare gli ambienti secondo le varie esigenze. Quando si parla di ristrutturazione l'obiettivo – oltre alla necessità di ottenere spazi abitativi più grandi o meglio ripartiti – è anche quello di raggiungere il massimo comfort abitativo, acustico e termico.



IsolGypsum Special dettaglio dello spessore (foto Isolmant)

Per chi vuole rinnovare un ambiente e renderlo nel contempo più confortevole, senza però rinunciare allo spazio e alla salubrità, Isolmant ha creato soluzioni specifiche che uniscono le peculiarità del cartongesso a prodotti frutto della tecnologia e dell'esperienza di Tecnasfalti. IsolGypsum è una gamma versatile che limita al minimo i costi e la dispersione di energie e permette di risolvere problematiche acustiche, termiche e strutturali offrendo soluzioni che si adattano a ogni ambiente.

I prodotti IsolGypsum per il risanamento acustico e termico delle pareti, applicati in aderenza alle strutture esistenti mediante apposita colla, permettono di realizzare interventi veloci e poco impattivi e duraturi nel tempo, senza necessità di opere murarie migliorando così il comfort interno con un'unica soluzione. Inoltre le logiche della ristrutturazione richiedono prodotti sempre più universali in grado di condensare il maggior numero di funzionalità come IsolGypsum Special: la lastra universale che garantisce elevate prestazioni sia come risanatore acustico sia come risanatore termico; il tutto in uno spessore ridotto e in un unico prodotto facile da posare.



IsolGypsum Special dettaglio di posa (foto Isolmant)

Maggior comfort acustico e termico, maggior risparmio energetico, diminuzione del rischio di formazione di muffa e condensa superficiale e risoluzione del problema della “parete fredda”: questi sono solo alcuni dei vantaggi di IsolGypsum Special, composto da una lastra di gesso rivestito (da 12,5 mm) accoppiata a uno strato di Isolmant Special, disponibile in spessore 10 mm e nel nuovo formato 5 mm. Lo spessore di 5 mm è un’ulteriore innovazione della gamma che consente di arrivare a interventi inferiori ai 2 cm totali. Il prodotto nella versione con Special 5 mm ha una resistenza termica pari a $0,20 \text{ m}^2\text{K/W}$ e un potere fonoisolante $R_w=28 \text{ dB}$, mentre nella versione con Special 10 mm ha una resistenza termica pari a $0,34 \text{ m}^2\text{K/W}$ e un potere fonoisolante certificato di $R_w=31,5\text{dB}$, per un incremento del potere fonoisolante della struttura dopo l’intervento di $R_w 9 \text{ dB}$ (calcolato a partire da una struttura semplice laterizio forato 8 cm intonacato da ambo i lati). Tutte le versioni di IsolGypsum Special hanno Classe di Reazione al fuoco certificata Euroclasse B-s1,d0.



IsolGypsum Salvamuro (foto Isolmant)

IsolGypsum Special, grazie alle caratteristiche dello strato Isolmant Special abbinato alla lastra in cartongesso sfrutta in maniera eccellente il principio massa + molla + massa, permettendo di ridurre il rumore sia in entrata sia in uscita. Le qualità meccaniche e morfologiche consentono di intervenire con efficacia senza che siano necessarie opere di demolizione, utilizzando uno spazio ridotto per una grande libertà di progettazione, anche estetica. Quando si affrontano lavori di ristrutturazione è infatti fondamentale rubare meno spazio possibile all’esistente e con la gamma IsolGypsum è possibile grazie a una modalità di posa, come il placcaggio, che non richiede sottostrutture di sostegno.



Incollafacile (foto Isolmant)

Tra gli accessori must have per la posa a regola d'arte del prodotto è disponibile anche la nuova colla Isolmant Incollafacile, specifica per l'applicazione a colla delle lastre accoppiate IsolGypsum. Un adesivo sigillante elastico a base di polimeri MS ad alte prestazioni con effetto ventosa, idoneo per incollare qualsiasi tipo di lastra in cartongesso e ideale per i lavori di ristrutturazione grazie alla sua applicazione verticale veloce, semplice e pulita.

[Vai al sito](#)

Ho letto e accetto l'informativa sulla privacy*