

# ISOLMANT TOP INCOLLAPAVIMENTO

## ISOLAMENTO SOTTO PAVIMENTO

Specifico per la posa "ibrida" di pavimentazioni in parquet, laminati e lvt. Certificato Blue Angel.


### COS'È ISOLMANT TOP INCOLLAPAVIMENTO

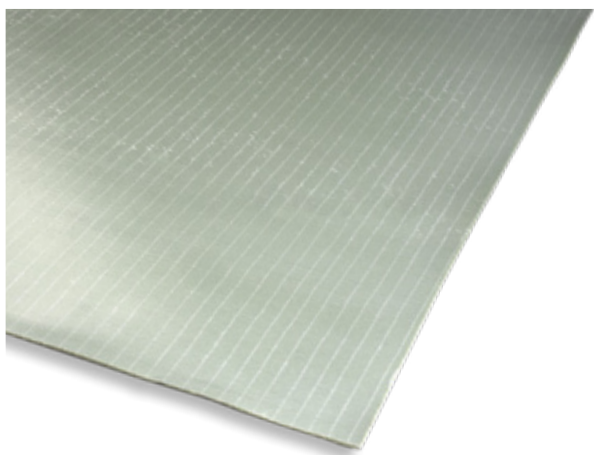
Materassino isolante in materiale termoconduttivo viscoelastico di elevata densità, rivestito da uno specifico strato collante adesivo appositamente studiato per l'incollaggio diretto di parquet, laminati ed LVT e per mantenere le prestazioni adesive inalterate nel tempo. Grazie alla bassa resistenza termica, Isolmant Incollapavimento consente la posa dei pavimenti anche su sistemi radianti a bassa inerzia/basso spessore. Lo strato adesivo è protetto da una pellicola siliconata che va rimossa in fase di posa.

### CAMPI DI APPLICAZIONE

Il sistema acustico Isolmant Top Incollapavimento è un sistema di alta qualità che unisce due funzioni in un'unica soluzione: la prestazione acustica e il sistema di fissaggio della pavimentazione. È ideale per ridurre il rumore impattivo e quello riflesso generato sulle pavimentazioni. Grazie allo specifico strato collante adesivo appositamente studiato per la posa diretta delle pavimentazioni che mantiene le prestazioni adesive nel tempo, Isolmant Top Incollapavimento consente la posa semi flottante o "ibrida" di quelle pavimentazioni che normalmente vengono posate a colla, come parquet prefinitri due strati ed LVT senza incastro. L'utilizzo di Isolmant Top Incollapavimento è specificatamente indicato nelle applicazioni con sistema di riscaldamento a pavimento anche a bassa inerzia basso spessore. Verificare che  $R_t$  (pavimento + materassino)  $\leq 0,15 \text{ m}^2\text{K/W}$ .



 Tutti i nostri prodotti accompagnati con il marchio "Garantito Green Planet" sono certificati e conformi ai criteri di sostenibilità dei più importanti protocolli ambientali e certificati secondo i maggiori standard nazionali ed internazionali.

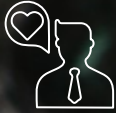




## CARATTERISTICHE GREEN DI ISOLMANT TOP INCOLLAPAVIMENTO

- **Non contiene sostanze volatili** (VOC A+);
- Ha ottenuto l'**etichetta ecologica Blue Angel** "The German Ecolabel";
- **Esente da plastificanti, amianto, formaldeide, alogeni e metalli pesanti**;
- È **privo di solventi** e non contiene altre sostanze che riducono lo strato di ozono;
- **Le materie prime naturali utilizzate non competono con altre colture alimentari**;
- Può essere **smaltito** secondo **CER n. 170604**.

**Rispetta le prescrizioni** definite dai **CAM Edilizia** per i materiali per l'**isolamento acustico e termico** relativamente alla richiesta di elevate prestazioni di isolamento acustico, alla percentuale di riciclato e all'assenza di sostanze pericolose.

**Green Planet è il protocollo di sostenibilità di Isolmant**, che da anni ha inserito questo topic al centro del proprio sviluppo. Uno sguardo ad un futuro che si costruisce con le azioni del presente, **un insieme di azioni concrete e consapevoli** in linea con i punti espressi dall'agenda 2030 **per lo sviluppo sostenibile**.

-  **SOSTENIBILITÀ DI PRODOTTO E PROCESSO**
-  **SOSTENIBILITÀ AMBIENTALE**
-  **RESPONSABILITÀ CORPORATE**
-  **RESPONSABILITÀ SOCIALE**



Scopri di più su [Isolmant.it](https://www.isolmant.it)



## VANTAGGI

- Ottimo isolamento acustico al rumore da calpestio e da riverbero (RWS);
- Presenza di superficie adesiva tenace per l'incollaggio diretto delle finiture;
- Bassa resistenza termica;
- Classe di reazione al fuoco B<sub>fl</sub>-s1;
- Alta resistenza a compressione (CS).

## VANTAGGI DI APPLICAZIONE

- Da posare con il lato adesivo verso l'alto;
- Taglio facile e senza polvere usando un coltello multiuso o taglierino;
- Consente di posizionare il film con barriera vapore al di sotto del materassino.

## ISOLMANT TOP INCOLLAPAVIMENTO > INFORMAZIONI TECNICHE

> Da posizionare con il lato adesivo verso l'alto.

SPESSORE NOMINALE:	1,8 mm
ISOLAMENTO ACUSTICO RUMORI RIFLESSI (RWS):	22 Sone
ABBATTIMENTO ACUSTICO AL CALPESTIO:	$\Delta L_w = 18 \text{ dB}^{(1)}$
RESISTENZA A COMPRESSIONE (CS):	450 kPa (0,5 mm di deformazione)
SCORRIMENTO VISCOSO A COMPRESSIONE - CREEP (CC)	> 55 kPa (max carico con def. < 0,5 mm in 10 anni)
RESISTENZA AL CARICO DINAMICO (DL):	> 100.000 cicli (a 25 kPa)
RESISTENZA ALL'IMPATTO - LARGE BALL TEST:	< 600 mm (sotto 7 mm di laminato DPL)
RESISTENZA TERMICA:	$R_t = 0,01 \text{ m}^2\text{K/W}$
SPESSORE D'ARIA EQUIVALENTE:	$S_d \leq 75 \text{ m}$
CLASSE DI REAZIONE AL FUOCO:	$B_{fl-s1}^{(2)}$
EMISSIONE SOSTANZE ORGANICHE VOLATILI:	VOC A+
MARCATURA CE:	Per i prodotti isolanti acustici NON SONO ATTUALMENTE DISPONIBILI le norme armonizzate per la marcatura CE. Questo significa che i prodotti Isolmant attualmente NON SONO SOGGETTI A MARCATURA CE, né alla redazione della DOP (declaration of performance) o DDP (dichiarazione di prestazione). Tutti i prodotti Isolmant sono immessi sul mercato nel rispetto delle normative vigenti nel Paese di destinazione e con le certificazioni necessarie a garantirne l'utilizzo nelle applicazioni dedicate.
FORMATO:	Rotoli da: 1,0 m x 6,5 m (h x L) = 6,5 m <sup>2</sup>
CONFEZIONE:	In scatole di cartone da 40 rotoli (260 m <sup>2</sup> )

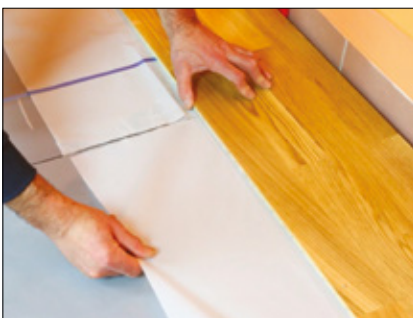
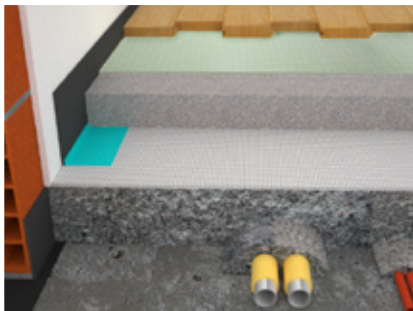
(1) Rapporto di prova laboratorio CSI n. 0037\DC\ACU\13\1

(2) Rapporto di prova Istituto Giordano n. 329384

### VOCE DI CAPITOLATO

Strato resiliente costituito da materiale termoconduttivo viscoelastico di elevata densità, rivestito da uno strato collante adesivo protetto da pellicola siliconata (tipo Isolmant Top Incollapavimento). Da posare con il lato adesivo rivolto verso l'alto. Classe di reazione al fuoco  $B_{fl-s1}$ . Spessore nominale 1,8 mm.





GUARDA IL  
VIDEO DI POSA

### PREPARAZIONE DEL SOTTOFONDO

### STEP 1

La superficie sulla quale andrà steso Isolmant TOP INCOLLAPAVIMENTO dovrà essere portante, piana, planare, pulita e priva di detriti o oli. Sarà comunque cura del posatore valutare l' idoneità della superficie alla stesura dei teli e della successiva posa flottante di laminati e parquet svolgendo alcune verifiche preliminari:

- i serramenti esterni devono essere installati coi i relativi vetri e i locali da pavimentare devono essere al riparo da intemperie;
- altre tipologie di pavimentazioni devono essere già state posate;
- murature, montaggi di rivestimenti e sanitari devono essere stati ultimati;
- la temperatura dei locali deve essere  $\geq 15^{\circ}\text{C}$
- l'umidità ambientale deve essere compresa tra il 45% e 60%;
- le condizioni del supporto devono essere state verificate e questo deve risultare conforme e idoneo alla posa della pavimentazione;
- in caso di presenza di un massetto riscaldante il ciclo di preriscaldamento dovrà essere stato effettuato.

### STESURA DEI TELI

### STEP 2

Stendere i teli con il lato adesivo rivolto verso l'alto (a vista) affiancati e accostati accuratamente, avendo cura di non farli sormontare; rimuovere la pellicola e procedere alla posa della finitura seguendo le indicazioni riportate nel video di posa; il taglio dei teli è facile e pulito si consiglia di utilizzare un coltello multiuso o un taglierino.

### POSA DELLA PAVIMENTAZIONE IN LEGNO

### STEP 3

La posa del parquet dovrà essere eseguita con adeguate condizioni di temperatura ed umidità, nello scrupoloso rispetto del disciplinare di posa delle pavimentazioni in legno ed in conformità con la norma UNI 11265:2015; le norme e regole del settore stabiliscono che l'ambiente di posa deve garantire delle condizioni ambientali entro valori di RH 45%-60% max,  $T^{\circ}\text{C}$   $18^{\circ}\text{C} - 25^{\circ}\text{C}$ , condizioni necessarie per mantenere il corretto equilibrio legno ambiente stabilito dalla normativa Europea di riferimento UNI EN 13489:18 (7%+2%), inoltre il massetto su cui viene posato il sistema pavimento deve avere una percentuale di umidità non superiore al <2% in caso di massetto/piano di posa senza impianto di riscaldamento, <1,7% in presenza di riscaldamento a pavimento.



### AVVERTENZE:

\* La presente scheda tecnica non costituisce specifica e, se composta da più pagine, accertarsi di aver consultato il documento completo. Le indicazioni riportate sono frutto della nostra migliore esperienza attuale ma rimangono pur sempre indicative. Sarà cura dell'utilizzatore stabilire se il prodotto è adatto all'impiego previsto, assumendosi ogni responsabilità derivante dall'uso del prodotto stesso.

\*\* I valori di isolamento acustico riportati nella presente scheda tecnica sono il risultato di prove di laboratorio o effettuate in opera: non possono essere considerati un valore predittivo di ogni situazione riscontrabile in cantiere. Le prestazioni acustiche sono strettamente legate alle specifiche condizioni di ogni cantiere.

\*\*\* Attenzione: non esporre il prodotto ai raggi solari diretti ed intemperie.



Via dell'Industria 12, Località Francolino | 20074 Carpiano (MI)  
Tel. +39 02 9885701 | Fax +39 02 9885702 | clienti@isolmant.it  
isolmant.it | sistemapavimento.it | isolmant4you.it

Isolmant è un marchio registrato TECNASFALTI | © TECNASFALTI  
Tutti i diritti riservati | Riproduzione anche parziale vietata | In vigore da Luglio 2022 | Sostituisce e annulla tutti i precedenti.