



Linea



SYSTEMIC

ISOLMANT SPORT

ISOLAMENTO SOTTO PAVIMENTAZIONE

La soluzione ad alta densità specifica per le pavimentazioni sportive. facile da posare, assorbe gli urti e può essere inserito in sistemi orizzontali compositi.

COS'È ISOLMANT SPORT

Strato resiliente ad alta densità in polietilene Isolmant, per applicazioni particolari. La particolare caratteristica di elasticità gli permette di assorbire gli urti sotto diversi tipi di pavimenti vinilici, pvc, linoleum, tappeti, parquet ecc utilizzati nelle pavimentazioni sportive.

CAMPI DI APPLICAZIONE

Isolmant Sport è utilizzabile nella realizzazione di pavimentazioni sportive dove si intenda ottenere un'assorbimento degli urti (shock absorption). Può essere utilizzato con parquet, laminati, ed altre pavimentazioni, posati in modalità flottante o all'interno di sistemi compositi a seconda della destinazione d'uso.

PAVIMENTAZIONI COMPATIBILI*

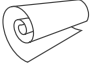

LAMINATO - (Sp. da 6 a 8 mm)	✓
LAMINATO - (Sp. > 8 mm)	✓
LVT, SPC	✗
PARQUET PREFINITO - 2 strati	✗
PARQUET PREFINITO - 3 strati	✓
PARQUET MASSELLO AD INCASTRO M/F (sp. < 16 mm - larghezza doga < 16 cm)	✗
CERAMICA	✗

* Indicazione di carattere generale valide per supporti di posa tradizionali



ISOLMANT SPORT > INFORMAZIONI TECNICHE | 1

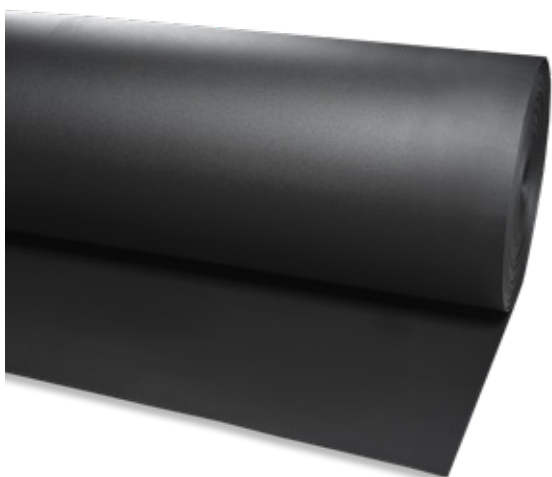
		VALORE	INFORMAZIONI AGGIUNTIVE	NORMA
		SPESSORE NOMINALE:	6 mm	EN 823
Acustica		ISOLAMENTO ACUSTICO RUMORI RIFLESSI (RWS):	> 22 Sone	Prestazione superiore EN 16205
		ABBATTIMENTO ACUSTICO AL CALPESTIO (IS):	$\Delta L_w = 22 \text{ dB}^{(1)}$	EPLF MMFA: prestazione superiore ISO 10140-3
Meccanica		RESISTENZA A COMPRESSIONE (CS):	85 kPa (0,6 mm di deformazione) 120 kPa (1,5 mm di deformazione) 185 kPa (3,0 mm di deformazione)	CS2 ISO 844
		SCORRIMENTO VISCOSO A COMPRESSIONE - CREEP (CC)	50 kPa (max carico con def. < 0,5 mm in 10 anni)	Classe CC1 EPLF: prestazione superiore EN 1606
		RESISTENZA AL CARICO DINAMICO (DL):	> 100.000 cicli (a 25 kPa)	Classe DL2 EPLF: prestazione superiore EN 13793
		DEFORMAZIONE RESIDUA:	0,5 h dopo il rilascio, 23°C: 8% 24 h dopo il rilascio, 23°C: 3% dopo 22 h di carico al 25% di deformazione	ISO 1856-C
		CONFORMABILITA' (PC):	> 4 mm	PC3 EN ISO 868
Termo-igrometrica		RESISTENZA TERMICA (RT):	$R_t = 0,14 \text{ m}^2\text{K/W}$	Elevata resistenza termica ISO 2581
		SPESSORE D'ARIA EQUIVALENTE (SD):	$S_d = 40 \text{ m}^{(2)}$	metodo A @23°C da 0% a 50% umidità relativa EN 12086
		CLASSE DI REAZIONE AL FUOCO:	E s2 - d2	EN 13501-1
		EMISSIONE SOSTANZE ORGANICHE VOLATILI:	VOC A+	ISO 16000-9

	MARCATURA CE:	Per i prodotti isolanti acustici NON SONO ATTUALMENTE DISPONIBILI le norme armonizzate per la marcatura CE. Questo significa che i prodotti Isolmant attualmente NON SONO SOGGETTI A MARCATURA CE, né alla redazione della DOP (declaration of performance) o DDP (dichiarazione di prestazione). Tutti i prodotti Isolmant sono immessi sul mercato nel rispetto delle normative vigenti nel Paese di destinazione e con le certificazioni necessarie a garantirne l'utilizzo nelle applicazioni dedicate.
	FORMATO:	Rotoli da: 1 m x 25 m pari a 25 m ²
	CONFEZIONE:	4 rotoli sfusi (100 m ²)

VOCE DI CAPITOLATO

Strato resiliente in polietilene Isolmant ad alta densità per la realizzazione di pavimentazioni sportive (tipo Isolmant Sport). Densità 70 kg/m³. Spessore nominale 6 mm.

CARATTERISTICHE GREEN DI ISOLMANT SPORT



- **Non contiene sostanze volatili** (VOC A+);
- Produzione a **basso impatto ambientale**;
- Contribuisce a conseguire i crediti per la **certificazione ambientale** di un edificio secondo i **protocolli LEED o ITACA**;
- Può essere **smaltito secondo CER n. 170604**;

Rispetta le prescrizioni definite dai **CAM-Edilizia** per i materiali per l'**isolamento acustico e termico** relativamente alla richiesta di elevate prestazioni di isolamento acustico, alla percentuale di riciclato e all'assenza di sostanze pericolose

Green Planet è il protocollo di sostenibilità di Isolmant, che da anni ha inserito questo topic al centro del proprio sviluppo. Uno sguardo ad un futuro che si costruisce con le azioni del presente, **un insieme di azioni concrete e consapevoli** in linea con i punti espressi dall'agenda 2030 **per lo sviluppo sostenibile**.

SOSTENIBILITÀ DI PRODOTTO E PROCESSO




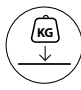
SOSTENIBILITÀ AMBIENTALE

RESPONSABILITÀ CORPORATE


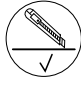

RESPONSABILITÀ SOCIALE

Scopri di più su [Isolmant.it](https://www.isolmant.it)

VANTAGGI

-  Buon isolamento acustico al rumore di calpestio;
Utilizzabile per conferire maggiore elasticità a tutte le pavimentazioni sportive;
-  Inalterabile nel tempo e di durata illimitata;
-  Il contatto con l'acqua non ne compromette le prestazioni e le caratteristiche.
-  Adatto per particolari esigenze di cantiere ove sia richiesta una maggior resistenza a compressione;

VANTAGGI DI APPLICAZIONE

-  Facile da posare;
-  Taglio facile e senza polvere usando un coltello multiuso o taglierino;
-  Teli di grande formato per una copertura più veloce di spazi ampi come le palestre.



AVVERTENZE:

* La presente scheda tecnica non costituisce specifica e, se composta da più pagine, accertarsi di aver consultato il documento completo. Le indicazioni riportate sono frutto della nostra migliore esperienza attuale ma rimangono pur sempre indicative. Sarà cura dell'utilizzatore stabilire se il prodotto è adatto all'impiego previsto, assumendosi ogni responsabilità derivante dall'uso del prodotto stesso.

** I valori di isolamento acustico riportati nella presente scheda tecnica sono il risultato di prove di laboratorio o effettuate in opera: non possono essere considerati un valore predittivo di ogni situazione riscontrabile in cantiere. Le prestazioni acustiche sono strettamente legate alle specifiche condizioni di ogni cantiere.

*** Attenzione: non esporre il prodotto ai raggi solari diretti ed intemperie.



Via dell'Industria 12, Località Francolino | 20074 Carpiano (MI)
Tel. +39 02 9885701 | Fax +39 02 98855702 | clienti@isolmant.it
isolmant.it | sistemapavimento.it | isolmant4you.it

Isolmant è un marchio registrato TECNASFALTI | © TECNASFALTI
Tutti i diritti riservati | Riproduzione anche parziale vietata | In vigore da Marzo 2025 | Sostituisce e annulla tutti i precedenti.