



ISOLMANT PERFETTO TR

ISOLAMENTO PARETI CON INTERCAPEDINE

Tutta la tecnologia fibtec in un prodotto specifico per l'isolamento acustico di pareti divisorie e perimetrali con intercapedine.

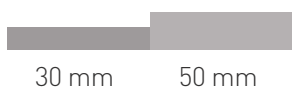
COS'È ISOLMANT PERFETTO TR


Prodotto composto da un pannello in ISOLFIBTEC PFT (fibra riciclata in tessile tecnico di poliestere a densità crescente lungo lo spessore), dalle elevate prestazioni acustiche e termiche. Di durata illimitata, atossico, ecologico, riciclabile. Prodotto a tutta altezza per una posa facilitata. Disponibile negli spessori 30 mm e 50 mm.

CAMPI DI APPLICAZIONE

Isolmant Perfetto TR è un prodotto versatile indicato per l'isolamento acustico e termico delle partizioni verticali traspiranti, sia perimetrali che divisorie tra diverse unità immobiliari. Isolmant Perfetto TR verrà inserito a secco in intercapedine d'aria tra i due tavolati, relativamente alle strutture in muratura, ove richiesto può essere anche incollato o tassellato. Non necessita di alcuna sigillatura fra i pannelli.

Disponibile negli spessori:

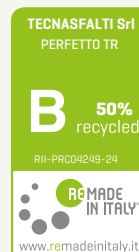


 Tutti i nostri prodotti accompagnati con il marchio "Garantito Green Planet" sono certificati e conformi ai criteri di sostenibilità dei più importanti protocolli ambientali e certificati secondo i maggiori standard nazionali ed internazionali.

Perfetto TR è certificato **REMADE IN ITALY** ⁽¹⁾, certificazione di prodotto, sotto accreditamento ACCREDIA, che attesta il contenuto di riciclato nel prodotto.

Questa certificazione è accettata in sede di gara e in fase di aggiudicazione, secondo quanto disposto dalla normativa sugli appalti pubblici e dai CAM.

CERTIFICATO DI RICICLATO REMADE PERFETTO TR N° IT335452 Emesso il 03/09/2024			
Materia prima	% materia prima nel prodotto	% riciclato in 1 kg di materia prima	% riciclato nel prodotto finito
FIBTEC PFT	100%	50%*	50%



* Percentuale minima richiesta dai CAM per questa tipologia di materia prima 50%.

ALTRE CARATTERISTICHE GREEN



Risultato al test d'emissioni VOC:
- VOC A+;



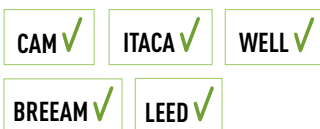
Contribuisce a conseguire i crediti per la **certificazione ambientale** di un edificio secondo i seguenti **protocolli**:



Prodotto a **basso impatto ambientale**;








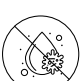



Può essere **smaltito secondo CER n. 170604 materiali isolanti plastici NON PERICOLOSI**.



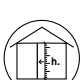


⁽¹⁾ L'aspetto centrale della certificazione REMADE® è la predisposizione di un modello di tracciabilità dei flussi di materiali nel processo produttivo e di trasparenza delle operazioni effettuate e della documentazione pertinente. È uno strumento efficace per rispondere alla crescente attenzione rivolta verso i materiali derivanti da riciclo, da recupero e sottoprodotti, che arriva dal recente modello globale di sviluppo sostenibile dell'Economia circolare, caratterizzato dal mantenimento, per il tempo più lungo possibile, del valore di prodotti, materiali e risorse nel sistema, che vengono restituiti nel ciclo del prodotto al termine del loro utilizzo, in modo che sia ridotta al minimo la generazione di rifiuti, per contribuire a sviluppare un'economia sostenibile, a basse emissioni di carbonio, efficiente sotto il profilo delle risorse e competitiva.

VANTAGGI

-  Utilizzabile sia in ristrutturazione sia nelle nuove costruzioni;
-  Elevato isolamento acustico al rumore aereo;
-  Elevato isolamento termico;
-  Bassa conducibilità termica;
-  Inalterabile nel tempo e durata illimitata;
-  Traspirante;
-  Il contatto con l'acqua non ne compromette le prestazioni e le caratteristiche;
-  Inattaccabile da muffe o insetti;
-  Atossico e anallergico.

VANTAGGI DI APPLICAZIONE

-  Facile da posare;
-  Non necessita di sigillatura tra i giunti;
-  Pannello a tutta altezza.

ISOLMANT PERFETTO TR > INFORMAZIONI TECNICHE

SPESSORE NOMINALE:	30 mm ⁽¹⁾	50 mm ⁽¹⁾
ISOLAMENTO ACUSTICO AI RUMORI AEREI IN LABORATORIO:		$R_w = 58$ dB ⁽²⁾
ISOLAMENTO ACUSTICO AI RUMORI AEREI IN OPERA:	$R'_w = 53$ dB ⁽³⁾	$R'_w = 55$ dB ⁽⁴⁾
ASSORBIMENTO ACUSTICO:	$a_w = 0,60$ (H) - Classe dell'assorbitore: C ⁽⁵⁾	$a_w = 0,7$ - Classe dell'assorbitore: C ⁽⁶⁾
CONDUCIBILITA' TERMICA:	$\lambda = 0,035$ W/mK	
RESISTENZA TERMICA:	$R_t = 0,858$ m ² K/W	$R_t = 1,429$ m ² K/W
CALORE SPECIFICO:	$c = 1200$ J/kgK	
FATTORE DI RESISTENZA ALLA DIFFUSIONE DEL VAPORE:	$\mu = 2$	
SPESSORE D'ARIA EQUIVALENTE:	$S_d = 0,06$ m	$S_d = 0,10$ m
CLASSE DI REAZIONE AL FUOCO:	Euroclasse B-s2,d0 ⁽⁷⁾ con omologazione ministeriale	
TEMPERATURA DI ESERCIZIO:	Decomposizione termica > 380 °C - Punto di fusione 195 °C - 260 °C	
EMISSIONE SOSTANZE ORGANICHE VOLATILI:	VOC A+ ⁽⁸⁾ Indoor Air Comfort GOLD ⁽⁹⁾	
MARCATURA CE:	Per i prodotti isolanti acustici NON SONO ATTUALMENTE DISPONIBILI le norme armonizzate per la marcatura CE. Questo significa che i prodotti Isolmant attualmente NON SONO SOGGETTI A MARCATURA CE, né alla redazione della DOP (declaration of performance) o DDP (dichiarazione di prestazione). Tutti i prodotti Isolmant sono immessi sul mercato nel rispetto delle normative vigenti nel Paese di destinazione e con le certificazioni necessarie a garantirne l'utilizzo nelle applicazioni dedicate.	
FORMATO:	Pannelli di dimensioni 1,00 m x 2,85 m = 2,85 m ² ⁽¹⁾	
CONFEZIONE:	Pacchi da 10 pannelli (pari a 28,5 m ² a pacco)	Pacchi da 7 pannelli (pari a 19,95 m ² a pacco)

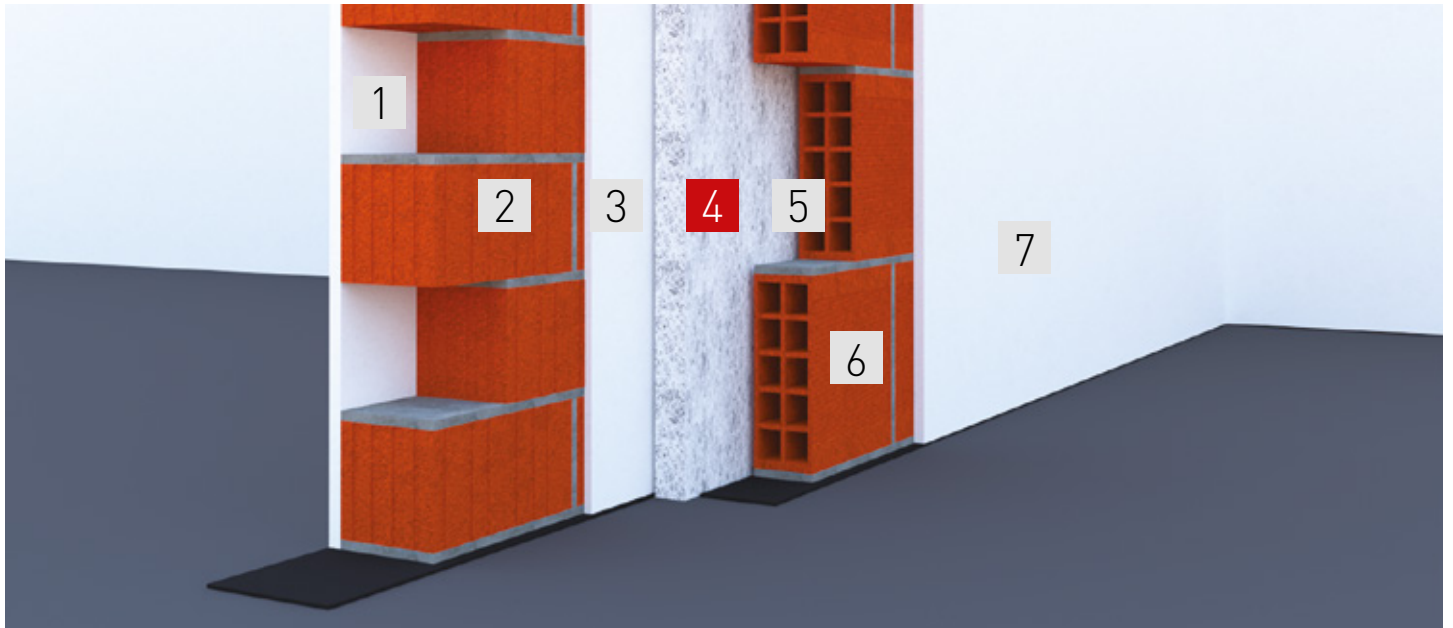
- (1) Su richiesta (20 gg lav. di preavviso), è possibile ordinare formati e spessori fuori standard, per quantità obbligatorie minime a seconda dello spessore
- (2) Rapporto di prova RLCERT. n. 11-5542-001 (doppia parete con laterizio Porotherm Bio Plan da 8 cm e Porotherm Bio Plan da 12 cm (3 intonaci) e Isolmant perfetto TR da 50 mm in intercapedine)
- (3) Valore misurato in opera - cfr. struttura pagina 3 della presente scheda tecnica
- (4) Valore misurato in opera - cfr. struttura pagina 4 della presente scheda tecnica

- (5) Rapporto di prova Materiacustica Università di Ferrara n. Annex-04
- (6) Rapporto di prova Materiacustica Università di Ferrara n. Annex-12
- (7) Certificato CSI n. CSI/0499/21/RF
- (8) Rapporto di prova Istituto Giordano N. 381824
- (9) Eurofins test report No. 392-2024-00329701_A_EN

VOCE DI CAPITOLATO

Strato isolante in pannelli a tutta altezza (1,00 x 2,85 m) costituito da uno strato di fibra riciclata in tessile tecnico di poliestere a densità crescente lungo lo spessore, elevato potere fonoisolante ed ottima resistenza termica (tipo Isolmant Perfetto TR). Spessore nominale di 30 o 50 mm. Resistenza termica del pannello pari a 0,858 - 1,429 m²K/W per le versioni 30 e 50 mm rispettivamente. Reazione al fuoco: Euroclasse B-s2,d0. Classificato B da Remade in Italy per contenuto di riciclato e conforme a quanto richiesto dal Decreto CAM 2022.

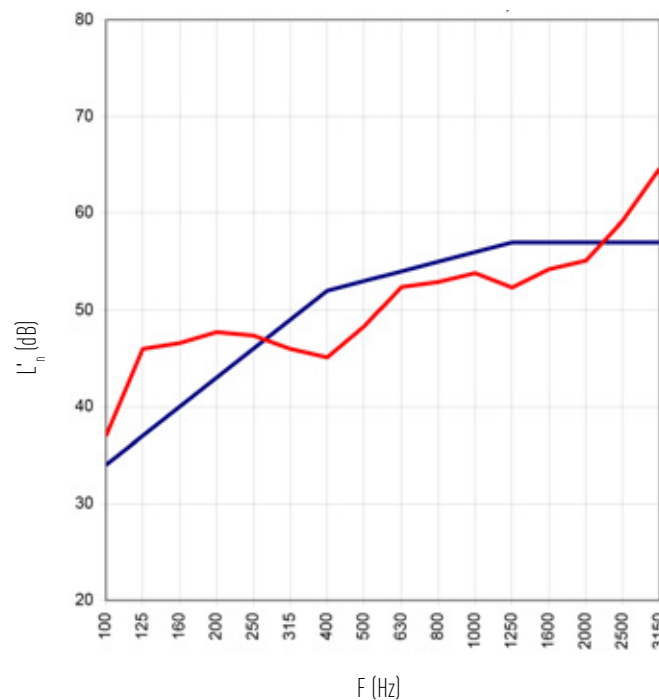
EDIFICIO RESIDENZIALE IN PORTO TORRES (SS)



Nr.	Strato	Materiale	Spessore (m)	Massa superficiale (kg/m ²)
1	Intonaco di finitura	premiscelato	0,015	21
2	Parete 1	tavolato in laterizio forato	0,12	78
3	Rinzafo	rustico	0,01	18
4	Materiale isolante	Isolmant PERFETTO TR	0,03	
5	Intercapedine	aria	0,02	
6	Parete 2	tavolato in laterizio forato	0,08	62
7	Intonaco di finitura	premiscelato	0,015	21
spessore totale			0,29	

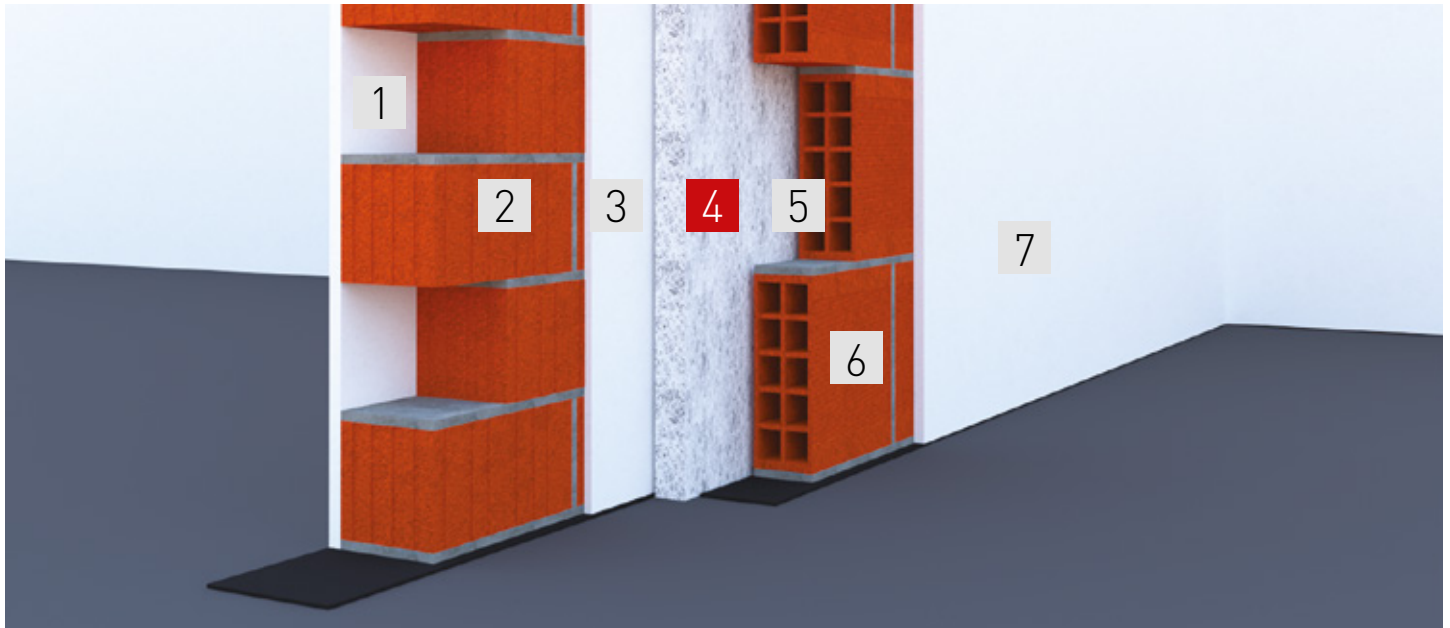
$$R'_w (C;C_{tr}) = 53 (-1;-3) \text{ dB}$$

— Curva sperimentale
— Curva di riferimento



Frequenza (Hz)	R' _w (dB)
100	37
125	46
160	46,6
200	47,7
250	47,3
315	46
400	45,1
500	48,3
630	52,4
800	52,9
1000	53,8
1250	52,3
1600	54,2
2000	55,1
2500	59,2
3150	64,6

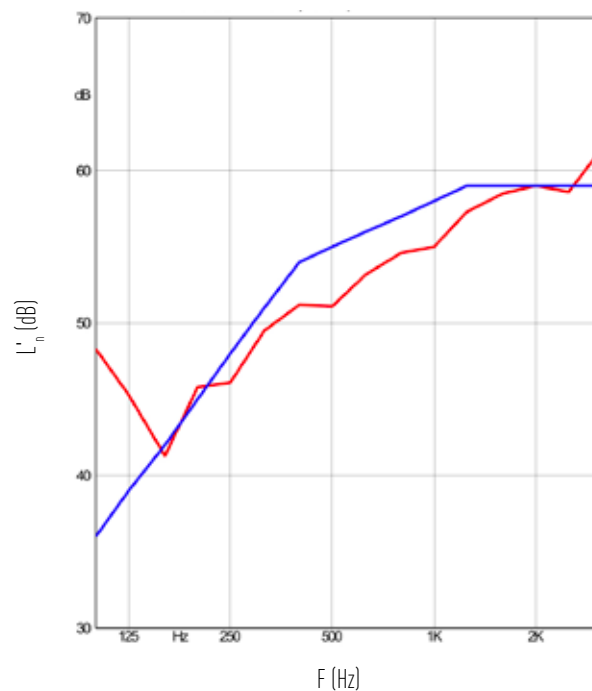
EDIFICIO RESIDENZIALE IN ALDENO (TN)



Nr.	Strato	Materiale	Spessore (m)	Massa superficiale (kg/m ²)
1	Intonaco di finitura	premiscelato	0,015	21
2	Parete 1	tavolato in laterizio forato	0,12	78
3	Rinzafo	rustico	0,01	18
4	Materiale isolante	Isolmant PERFETTO TR	0,05	
5	Intercapedine	aria	0,03	
6	Parete 2	tavolato in laterizio forato	0,08	62
7	Intonaco di finitura	premiscelato	0,015	21
spessore totale			0,32	

$$R'_w (C;C_{tr}) = 55 (-1;-3) \text{ dB}$$

— Curva sperimentale
— Curva di riferimento



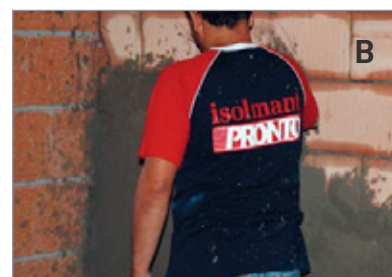
Frequenza (Hz)	R' _w (dB)
100	48,3
125	45,3
160	41,3
200	45,8
250	46,1
315	49,5
400	51,2
500	51,1
630	53,2
800	54,6
1000	55
1250	57,3
1600	58,5
2000	59
2500	58,6
3150	61,5

**POSA DELLA FASCIA TAGLIAMURO****STEP 1**

Prima di iniziare la posa di tutte le tramezzature, compresa la controfodera interna del muro perimetrale (qualora sia prevista) è necessario procedere alla posa, sotto il primo corso di laterizio, di Isolmant Fascia Tagliamuro. Questo accessorio in polietilene espanso reticolato ad alta densità è specifico per desolidarizzare le tramezzature dal solaio e contribuisce a ridurre la trasmissione strutturale del rumore. La desolidarizzazione avviene attraverso un comportamento elastico impercettibile che non causa fessurazioni nell'intonaco di finitura. La deformazione elastica infatti è immediata (entro le 24 ore) e la componente plastica è pressoché nulla (dis. A).

STEP 2**REALIZZAZIONE DELLE PARETI**

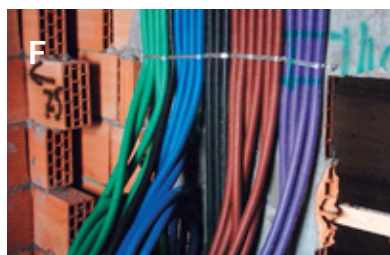
Si consiglia di realizzare le pareti in muratura divisorie tra unità immobiliari con due tavolati aventi massa superficiale elevata e diversificata e che risultino perfettamente ermetici in virtù della completa sigillatura dei giunti verticali e orizzontali tra i laterizi. Qualora non fosse possibile differenziare le masse dei tavolati, si consiglia al fine di ottenere tale scopo, di realizzare su uno dei due tavolati un rinforzo in malta cementizia dello spessore di circa 1 cm (foto B).

**POSA DEI PANNELLI ISOLMANT PERFETTO TR****STEP 3**

Nei muri costruiti con doppio tavolato, l'intercapedine con l'interposizione di materiale isolante collabora alla riduzione della componente di rumore aerea trasmessa andando ad agire sulla riduzione dell'effetto della risonanza di cavità. Per svolgere correttamente questa funzione il materiale isolante deve essere posato a regola d'arte, con continuità su tutta la superficie della muratura. Isolmant Perfetto TR è prodotto in pannelli a tutta altezza per renderne più veloce la posa in opera (foto C). Va posato assicurandosi che ricopra con continuità tutta la superficie della muratura senza necessità di sigillatura tra un pannello e l'altro (Isolmant Fascia Nastro non attacca su Isolmant Perfetto TR).

STEP 4 PONTI ACUSTICI

Nella realizzazione del nodo tra il divisorio fonoisolante e il muro perimetrale occorre intestare il divisorio fonoisolante a diretto contatto con la tramezzatura esterna del muro perimetrale per evitare il passaggio di rumore da un locale all'altro attraverso l'intercapedine del muro perimetrale (dis. D). Sarà poi necessario procedere alla correzione del ponte termico che si verrà a creare, utilizzando materiali isolanti con adeguata resistenza termica. In presenza di vani scala, vani ascensore e pilastri - anche contenuti all'interno del divisorio fonoisolante - che collegano rigidamente tutta la struttura dalle fondazioni all'ultimo solaio, sarà necessario procedere al loro rivestimento con materiale elastico (tipo Isolmant Cemento Armato) e alla successiva finitura, ove possibile, con una tavella da 4/5 cm oppure con pannelli in gesso rivestito. In caso di spessore ridotto è possibile fissare con tasselli in nylon, direttamente sul materiale elastico, una robusta rete porta intonaco, e procedere alla finitura della parete con particolare attenzione alle fessurazioni (foto E). Anche le scale possono essere un veicolo per il passaggio del rumore all'interno della struttura, pertanto dovranno essere isolate con idoneo materiale (tipo Isolmant KIT SCALE).



INSERIMENTO DEGLI IMPIANTI

STEP 5

Sarà indispensabile che le tracce, le scatole elettriche e ogni tipo di intervento che venga realizzato sul divisorio fonoisolante non ne stravolga le prestazioni acustiche. E' bene dunque ricostruire sempre con abbondante malta gli scassi e le tracce e, se possibile, evitare di inserire nel divisorio impianti o cassette che ne demoliscano una buona parte riducendo drasticamente la massa e, a volte, anche lo spessore dell'isolante e di conseguenza le prestazioni di fonoisolamento auspiccate a livello progettuale (foto F).



AVVERTENZE:

* La presente scheda tecnica non costituisce specifica e, se composta da più pagine, accertarsi di aver consultato il documento completo. Le indicazioni riportate sono frutto della nostra migliore esperienza attuale ma rimangono pur sempre indicative. Sarà cura dell'utilizzatore stabilire se il prodotto è adatto all'impiego previsto, assumendosi ogni responsabilità derivante dall'uso del prodotto stesso.

** I valori di isolamento acustico riportati nella presente scheda tecnica sono il risultato di prove di laboratorio o effettuate in opera: non possono essere considerati un valore predittivo di ogni situazione riscontrabile in cantiere. Le prestazioni acustiche sono strettamente legate alle specifiche condizioni di ogni cantiere.

*** Attenzione: non esporre il prodotto ai raggi solari diretti ed intemperie.



Via dell'Industria 12, Località Francolino | 20074 Carpiano (MI)
Tel. +39 02 9885701 | Fax +39 02 98855702 | clienti@isolmant.it
isolmant.it | sistemapavimento.it | isolmant4you.it

Isolmant è un marchio registrato TECNASFALTI | © TECNASFALTI
Tutti i diritti riservati | Riproduzione anche parziale vietata | In vigore da Luglio 2022 | Sostituisce e annulla tutti i precedenti.