

# Rivestire con pannelli isolanti



► Una parete divisoria in muratura tradizionale è costituita da un laterizio forato da 80 mm di spessore più uno strato di intonaco su ogni lato, per complessivi 15 mm. Quando occorre risanare pareti di questo tipo, fredde e umide, è consigliabile applicare per incollaggio IsolGypsum Special, composto da una lastra di gesso rivestito da 12,5 mm accoppiata a uno strato di polietilene reticolato da 10 mm; è fornito in lastre da 1200x2000/3000 mm (a partire da 19,25 €/m<sup>2</sup>) e va incollato con lo strato in polietilene rivolto a parete. Esiste anche in versione con lastra di gesso WP, specifico per ambienti con elevato tasso di umidità

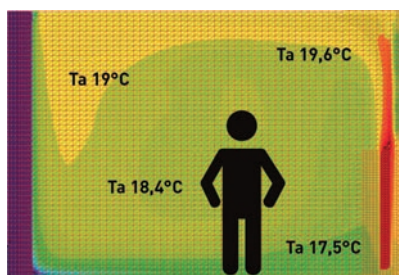
come bagni e cucine.

► Nelle giunzioni angolari, lo strato isolante deve risultare continuo: si taglia soltanto la lastra di gesso, per una larghezza pari allo spessore del pannello intero (22,5 mm) in modo che il pannello ortogonale si incastri alla perfezione.

**Tecnasfalti-Isolmant**  
([www.isolmant.com](http://www.isolmant.com))

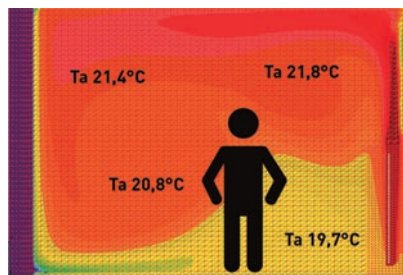


► Per determinare il comfort di un ambiente, oltre alla temperatura interna dell'aria bisogna tener conto di quella superficiale delle pareti; la media tra le due definisce la temperatura operativa, indicatore del benessere.



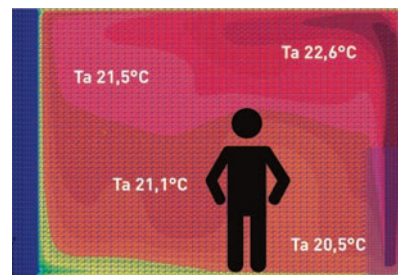
## SITUAZIONE INIZIALE SENZA ISOLGYPSUM SPECIAL

► La temperatura esterna è di 0 °C e le temperature di contorno sono pari a 20 °C; la potenza di emissione del termosifone (a destra) per raggiungere la temperatura media dell'aria pari a 18,4 °C è 57 W/m<sup>2</sup>, perché sulla parete fredda ci sono circa 9 °C. La temperatura operativa è di 19,7 °C.



## PER ARRIVARE A 20 °C SENZA ISOLGYPSUM SPECIAL

► Bisogna di conseguenza alzare il termostato, fino a quando la temperatura dell'aria aumenta fino a circa 21 °C (potenza termosifone 80 W/m<sup>2</sup>); nonostante ciò, la parete rimane ancora piuttosto fredda, con una temperatura superficiale di 10-11 °C e la temperatura operativa è di 17,5 °C.



## DOPO L'APPLICAZIONE DI ISOLGYPSUM SPECIAL

► La temperatura media dell'aria supera ora i 21 °C (+2,4 °C rispetto a prima), quella della parete è salita a 13,4 °C. La temperatura operativa è ora di 19,7 °C (+4 °C rispetto a prima) e si ha un risparmio del 40% in potenza emessa dal termosifone.