

Home > News > Prodotti >

PRODOTTI

## Posa flottante per pavimenti in legno: l'importanza del materassino resiliente

4 minuti di lettura

Oltre alla messa in opera a colla, per i **pavimenti in legno** si sta affermando sempre di più la **posa flottante o ibrida**, grazie ai suoi numerosi vantaggi: economicità, facilità e rapidità di applicazione, universalità, ecologia, minori costi di manodopera. L'ingrediente fondamentale in caso di posa flottante è il materassino resiliente.

### Materassino resiliente nella posa flottante

La **posa flottante** consiste nell'inserimento di un materassino resiliente tra il piano di posa e la **pavimentazione**. Può essere utilizzata praticamente sempre, in ogni situazione e con qualsiasi tipo di finitura e non sono richieste operazioni preliminari di preparazione del sottofondo, a parte la planarità che va rilevata anche per la posa a colla.

Una volta valutato lo stato del pavimento esistente la posa è semplice e veloce: basta stendere sopra il pavimento esistente un materassino per la posa professionale, mettere in opera la nuova pavimentazione e terminare i lavori. Il tutto **senza rimuovere, rovinare o coprire definitivamente il pavimento esistente**, senza dover consolidare o trattare con primer o autolivellanti il pavimento esistente, senza uso di acqua, colle o solventi, nonché senza tempi di asciugatura, poiché la posa flottante rende la nuova pavimentazione immediatamente calpestabile.

La posa flottante può inoltre prescindere dal grado di umidità del massetto, consentendo di correggere facilmente e velocemente eventuali errori in fase di posa ed è ideale anche in caso di pavimenti radianti.

### Sì al materassino di qualità, no allo scoppiettino



*Isolmant materassino acustico sotto parquet*

L'ingrediente fondamentale della posa flottante è il **materassino resiliente**, a cui si deve stabilità, insonorizzazione e isolamento, da scegliere tra le soluzioni in grado di garantire qualità e alte prestazioni.

Tuttora però spesso per la posa flottante di laminati e parquet viene erroneamente utilizzato con

frequenza lo “**scoppiettino**”, materassino nato come prodotto per imballaggio e realizzato in polietilene non reticolato di spessore di 2 o 3 mm e densità inferiore ai 30 kg/mc. Pur non avendo nessuna delle caratteristiche meccaniche o fisiche necessarie ad accompagnare la posa di un pavimento, è proprio l'utilizzo di questo materassino inadeguato la causa principale della cattiva (e infondata) fama della posa flottante.

## Materassini professionali Isolmant

**Tecnasfalti**, azienda proprietaria del brand Isolmanti, specializzata in isolamento acustico e termico nelle costruzioni civili e industriali, propone IsolDrum, una selezione di **materassini professionali** per qualsiasi esigenza di posa, anche con funzione di barriera vapore integrata. Tutti i materassini IsolDrum consentono di proteggere il **pavimento flottante** nel tempo, ma soprattutto di migliorarne le caratteristiche intrinseche, incrementandone per esempio le caratteristiche di isolante acustico e termico. La gamma prevede prodotti studiati per qualsiasi esigenza: in caso di umidità, di forti sollecitazioni, di pavimenti radianti, di superfici fredde, di sottofondi corrugati.

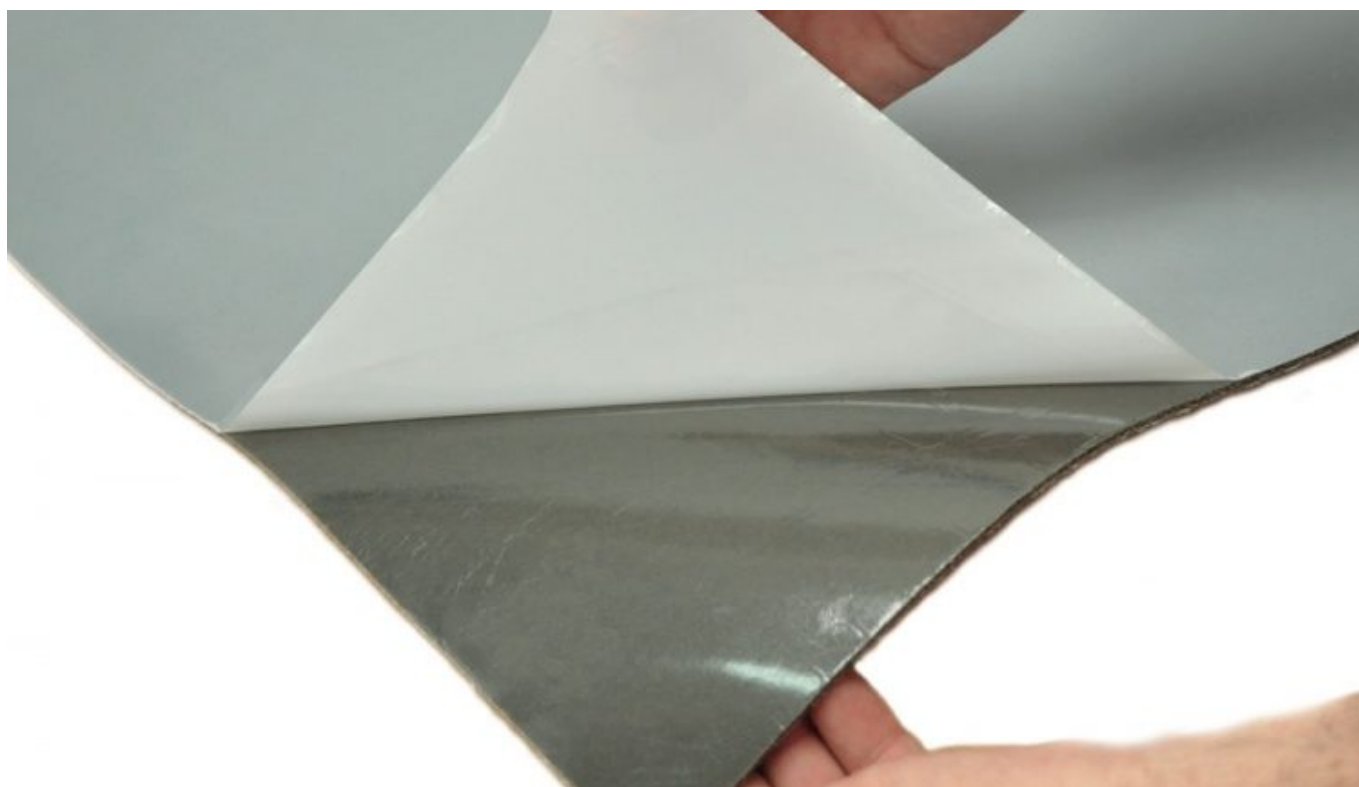
Recentemente si sono aggiunti alla gamma IsolDrum due nuovi prodotti in più: **IsolDrum LVT Smart**, materassino di spessore 1,4 mm costituito da fibra di legno ad alta densità (538 gr/mq), appositamente studiato per la posa di LVT su pavimentazioni esistenti, e **IsolDrum Top Adesivo**, studiato appositamente per posa ibrida o semi-flottante.

Il materassino **IsolDrum LVT Smart** garantisce anche un elevato isolamento acustico ai rumori impattivi. L'altissima resistenza alla compressione permette di preservare il meccanismo a click della pavimentazione. Inoltre, i componenti naturali che lo costituiscono e il processo produttivo a bassissimo impatto lo rendono un prodotto 100% ecologico ed ecosostenibile, nonché idoneo anche nelle applicazioni con sistema di riscaldamento a pavimento. È prodotto in lastre e certificato Blue Angel.



*IsolDrum LVT Smart*

**IsolDrum Top Adesivo** presenta uno strato resiliente costituito da materiale termoconduttivo viscoelastico di elevata densità, rivestito da uno strato adesivo protetto da pellicola siliconata, e lo spessore totale è di 1,8 mm circa. Consigliato in caso di posa di parquet massello o parquet stratificato a due strati, di parquet su massetti radianti a basso spessore, su pavimentazioni pre-esistenti che devono restare integre, su piani di posa inconsistenti o irregolari oppure, ancora, di pavimenti soggetti a variazioni dimensionali.



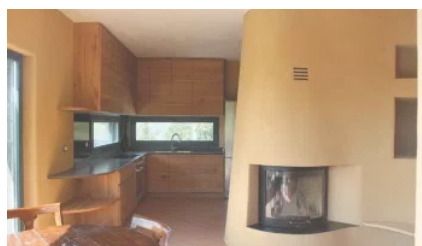
*IsolDrum TOP adesivo*

Il nuovo Catalogo Tecnico di Isolmant **“La posa flottante del parquet”** è un utile strumento per comprendere al meglio caratteristiche e vantaggi di posa flottante e ibrida, nonché il prodotto migliore da utilizzare in base alle condizioni esistenti. Si può richiedere una copia gratuita scrivendo a [marketing@isolmant.it](mailto:marketing@isolmant.it).

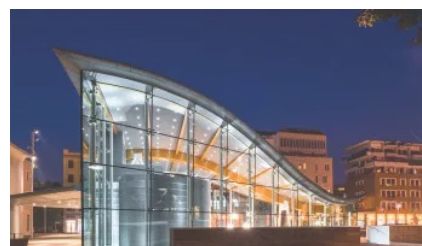
#### Correlati



I sette errori di isolamento acustico che faranno rumore  
22 gennaio 2018  
In "Come si fa"



Recupero e bioedilizia, terra cruda nella villa tra gli ulivi  
25 gennaio 2018  
In "Come si fa"



Doppia curvatura in legno e vetro per l'Auditorium di Seregno  
18 gennaio 2018  
In "Nuove architetture"



legno

pavimenti in legno

